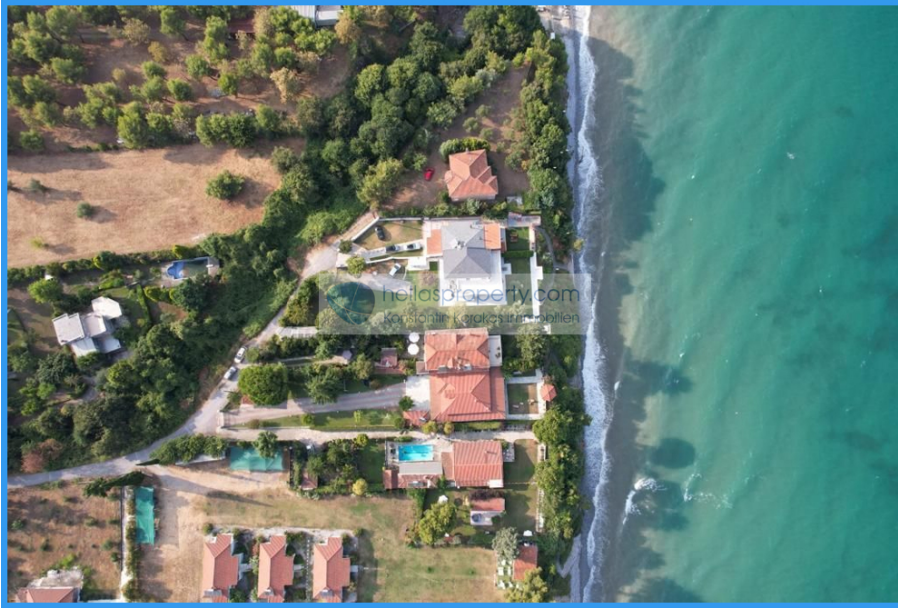


Objekt-Nr. N4192

Hübsches Einfamilienhaus in erster Meereslinie mit uneingeschränkter Blick auf's Meer und dem Olymp!



60200 Litochoro, 7000

Unser Angebot

Objektart	Haus
Objektyp	Einfamilienhaus
PLZ	60200
Ort	Litochoro
Land	Griechenland
Regionaler Zusatz	Festland
Wohnfläche	ca. 120 m ²
Nutzfläche	ca. 120 m ²
Anzahl Zimmer	5
Anzahl Schlafzimmer	4
Anzahl Badezimmer	2
Grundstücksgröße	ca. 1.500 m ²
Anzahl sep. WC	1
Kaufpreis	700.000,00 €
Außen-Provision	3,57% vom Kaufpreis inkl. MwSt.
Baujahr	2000
Zustand	Sehr gut
Befeuernung	Öl
Heizungsart	Autonome Heizung
Etagenzahl	1
Fahrstuhl	Kein Fahrstuhl
Terrasse	Ja
Strand	0,01

Lage

Das Anwesen liegt in einer Ferienortschaft in Nordgriechenland mit Meeressicht und Bergsicht. Alle Güter und Dienstleistungen des täglichen Bedarfs sind in ca. 15 Autominuten erreichbar. Vom Einkaufsladen und der Boutique bis hin zum Arzt und der Autowerkstatt, sind alle Essentiellen Bedürfnisse zu befriedigen. Ferner ist die Anbindung, an die Staatsstrasse (Autobahn) in kürzester Zeit erreicht.

Im Hintergrund ragt der Majestätische Götterberg Olymp (Bergwanderung) und im Süden hochempor, befindet sich eine Burgfestung aus dem Mittelalter und die restliche Sicht, stiehlt die Ägäis in einer hellblauen Darbietung.

Die Lage ist ein idealer Ausgangspunkt für die Erkundung der vielen Sehenswürdigkeiten der Gegend, da sie direkt am Meer liegt und zudem in unmittelbarer Nähe zu den Bergen liegt. Sie können die Sonne und das Meer am langen nahe gelegenen Strand genießen, während Sie in einer der Strandbars am Meer ein erfrischendes Getränk genießen oder sich Wassersportarten widmen.



Objektbeschreibung

Einfamilienhaus (120 m²) im östlichen Olymp (Leptokarya).

Es verfügt über 4 Schlafzimmer, 2 Badezimmer, Wohnzimmer mit Küche, individuelle Heizung mit Ölkessel, Abstellraum und Garten. Auf einem 1500 m² großen Grundstück.

Uneingeschränkter Blick auf das Meer und den Olymp.

Gebiet Plaka (Litochoro)

Zone: Wohngebiet

Ausstattung

- Entfernung zum Meer (m): 10
- Abstellraum
- Terrasse
- Geräumig
- Balkonfläche: 30 m²
- Grundstücksfläche: 1500 m²
- Solarwarmwasserbereiter
- Aussicht
- Haustiere willkommen
- Garten
- Klimaanlage
- Keine Nebenkosten
- Fensterrahmen: Aluminium
- Ausrichtung: Ost-West
- Zugang: Asphalt
- Barrierefrei
- Fassade
- Sichtschutz
- Markisen
- Kamin
- Verglasung: Doppelverglasung
- Bodenbelag: Fliesen
- Hell

Sonstige Angaben

Zustand: Renoviert, gestrichen, möbliert

Nutzung: Ferienhaus, Kapitalanlage, Geeignet für gewerbliche Nutzung

Extra luxuriös

Für Fragen und Erläuterungen, stehe ich Ihnen gerne telefonisch oder per E-Mail zur Verfügung.



Ihr Ansprechpartner

Herr Dipl.-Ing. Konstantin Korakas
immotip24.de - hellasproperty.com
Hans-Sachs-Str. 18
82194 Gröbenzell
Tel.: +49 8142/4401880
Homepage: www.hellasproperty.com
E-Mail: info@hellasproperty.com

Da wir Objektangaben nicht selbst ermitteln, übernehmen wir hierfür keine Gewähr. Dieses Exposé ist nur für Sie persönlich bestimmt.

Eine Weitergabe an Dritte ist an unsere ausdrückliche Zustimmung gebunden und unterbindet nicht unseren Provisionsanspruch bei Zustandekommen eines Vertrages. Alle Gespräche sind über unser Büro zu führen. Bei Zuwiderhandlung behalten wir uns Schadenersatz bis zur Höhe der Provisionsansprüche ausdrücklich vor. Zwischenverkauf ist nicht ausgeschlossen.